

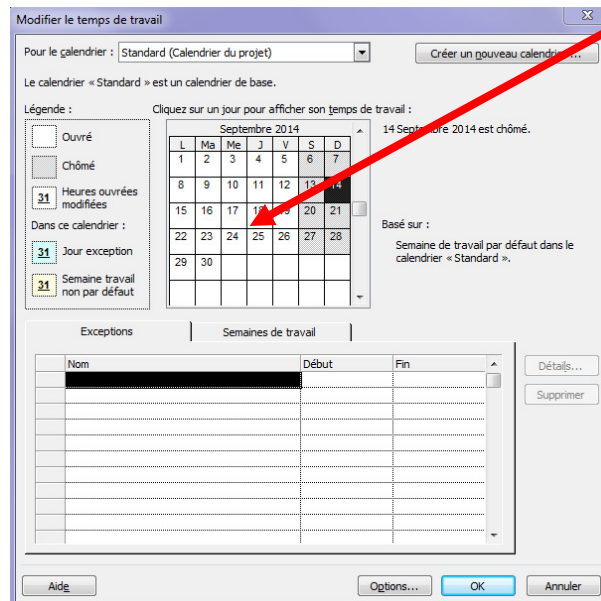
Bien démarrer la programmation d'un projet dans MS Project 2007

1. Ajuster le calendrier du projet à vos besoins

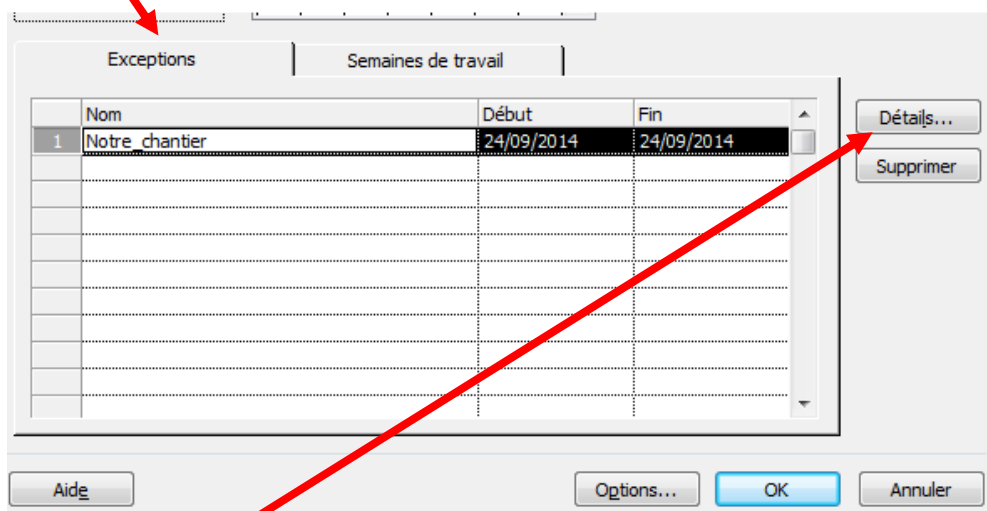
Ceci peut être fait sur le calendrier Standard ou bien sur un nouveau calendrier auquel vous donnerez un nom (Créer nouveau calendrier).

Menu Outils / Modifier le temps de travail

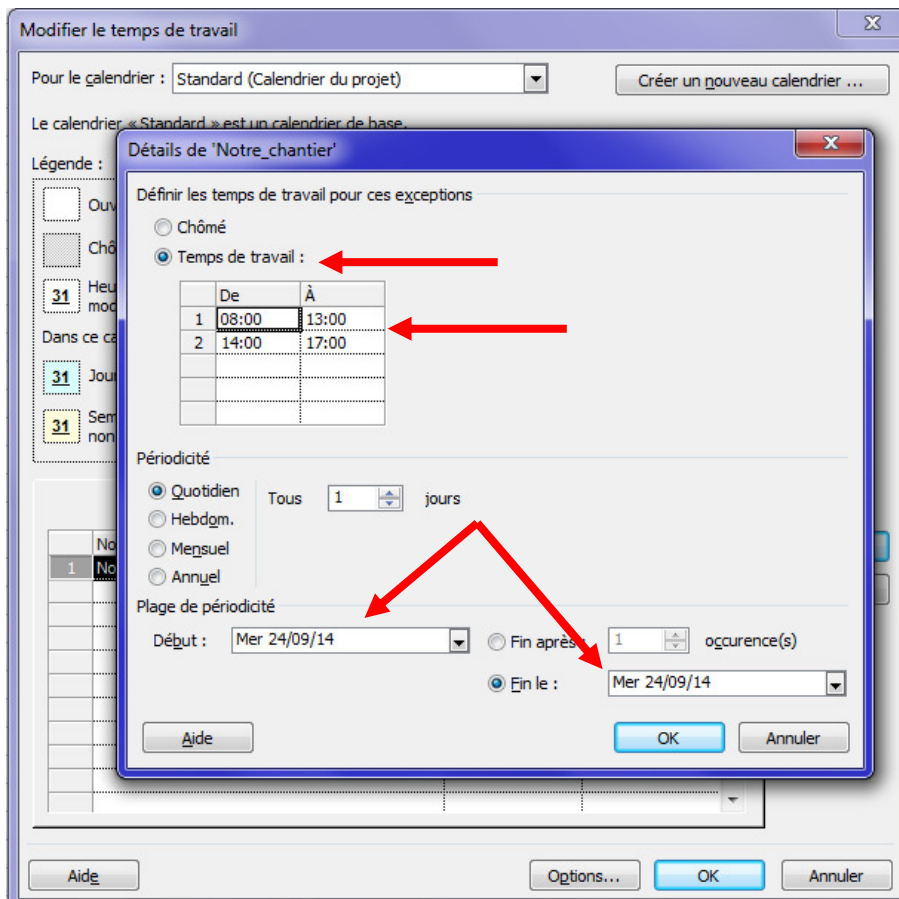
Sélectionner dans le calendrier le jour de la réalisation de votre chantier ; ici 24 septembre.



Créer une exception ; lui donner un nom, une date de début et une date de fin.



Ouvrir les détails de l'exception, et définir le temps de travail pour cette exception. Vérifier les dates de début et de fin.



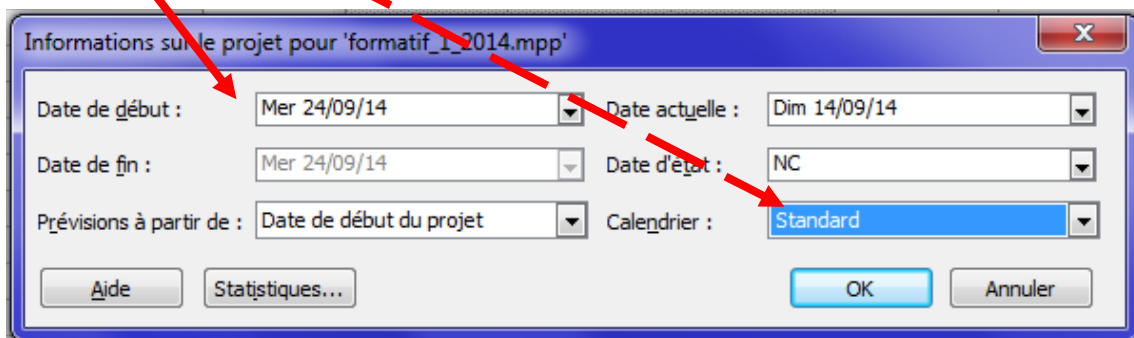
[Une possibilité équivalente consisterait à définir un nouveau type de semaine de travail (onglet « Semaine de travail ») puis à fixer les détails horaires des différents jours (« Détails »).]

2. Fixer la date de début du chantier

Menu Projet / Informations sur le projet

Fixer la date de début.

Choisir le calendrier utilisé à l'étape 1.



3. Afficher le diagramme de Gantt pour insérer des tâches et les ressources associées
4. Utiliser les « informations sur la tâche » pour ajuster les paramètres de chaque tâche
5. Utiliser Affichage/Tableau des ressources pour ajuster les paramètres des ressources